

Parte enchufable - PT 1,5/ 3-PVH-5,0 - 1934874

Tenga en cuenta que los datos indicados aquí proceden del catálogo en línea. Los datos completos se encuentran en la documentación del usuario. Son válidas las condiciones generales de uso de las descargas por Internet.
(<http://phoenixcontact.es/download>)

Conector para placa de circuito impreso, corriente nominal: 12 A, tensión de dimensionamiento (III/2): 400 V, número de polos: 3, paso: 5 mm, tipo de conexión: Conexión por tornillo con estribo de protección de alambre, color: verde, superficie contactos: Estaño




La figura muestra una variante de 10 polos del artículo

Sus ventajas

- ✓ El principio de conexión conocido permite el uso universal
- ✓ Poco calentamiento debido a máxima fuerza de contacto
- ✓ Gran capacidad de conexión mediante receptáculo de conexión rectangular
- ✓ Permite la conexión de dos cables
- ✓ Opción de conexión horizontal y vertical para una guía de cables óptima
- ✓ El enclavamiento lateral permite la composición individual de distintos números de polos



Datos mercantiles

Unidad de embalaje	250 pcs
Cantidad de pedido mínima	250 pcs
EAN	 4 017918 916640
EAN	4017918916640
Peso por unidad (sin incluir el embalaje)	3,390 g
Número de tarifa arancelaria	85366990
Nota	Fabricación bajo pedido. (No admite devolución)

Datos técnicos

Dimensiones

Longitud [l]	15 mm
Anchura [w]	15 mm
Altura [h]	11,4 mm
Paso	5 mm
Media a	10 mm

Parte enchufable - PT 1,5/ 3-PVH-5,0 - 1934874

Datos técnicos

Generalidades

Familia de artículos	PT 1,5/...-PVH
Número de polos	3
Tipo de conexión	Conexión por tornillo con estribo de protección de alambre
Grupo material aislante	I
Tensión transitoria de dimensionamiento (III/3)	4 kV
Tensión transitoria de dimensionamiento (III/2)	4 kV
Tensión transitoria de dimensionamiento (II/2)	4 kV
Tensión de dimensionamiento (III/3)	250 V
Tensión de dimensionamiento (III/2)	400 V
Tensión de dimensionamiento (II/2)	630 V
Conexión según norma	EN-VDE
Corriente nominal I_N	12 A
Sección nominal	1,5 mm ²
Corriente de carga máxima	12 A
Aislamiento	PA
Clase de combustibilidad según UL 94	V0
Calibre macho	A1
Longitud a desaislar	5 mm
Rosca de tornillo	M2,6
Par de apriete mín.	0,35 Nm
Par de apriete máx.	0,4 Nm

Datos de conexión

Sección de conductor rígido mín.	0,2 mm ²
Sección de conductor rígido máx.	2,5 mm ²
Sección de conductor flexible mín.	0,2 mm ²
Sección de conductor flexible máx.	2,5 mm ²
Sección de conductor flexible con puntera, sin manguito de plástico mín.	0,25 mm ²
Sección de conductor flexible con puntera, sin manguito de plástico máx.	1,5 mm ²
Sección de conductor flexible con puntera, con manguito de plástico mín.	0,25 mm ²
Sección de conductor flexible con puntera, con manguito de plástico máx.	1,5 mm ²
Sección de conductor AWG mín.	26
Sección de conductor AWG máx.	14
2 conductores con la misma sección, rígidos mín.	0,2 mm ²
2 conductores con la misma sección, rígidos máx.	0,75 mm ²
2 conductores con la misma sección, flexibles mín.	0,2 mm ²
2 conductores con la misma sección, flexibles máx.	0,75 mm ²
2 conductores con la misma sección, flexibles con AEH, sin manguito de plástico mín.	0,25 mm ²

Parte enchufable - PT 1,5/ 3-PVH-5,0 - 1934874

Datos técnicos

Datos de conexión

2 conductores con la misma sección, flexibles con AEH sin manguito de plástico máx.	0,34 mm ²
2 conductores con la misma sección, flexibles con TWIN-AEH, con manguito de plástico mín.	0,5 mm ²
2 conductores con la misma sección, flexibles con TWIN-AEH con manguito de plástico máx.	0,75 mm ²
AWG conforme a UL/CUL mín.	26
AWG conforme a UL/CUL máx.	12

Normas y especificaciones

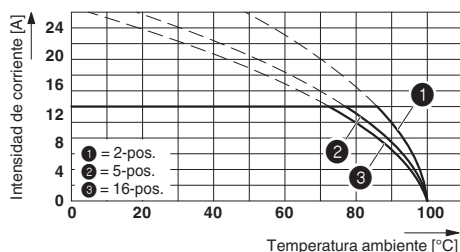
Conexión según norma	EN-VDE
	CUL
Clase de combustibilidad según UL 94	V0

Environmental Product Compliance

REACH SVHC	Lead 7439-92-1
China RoHS	Espacio de tiempo para el uso previsto (EFUP): 50 años
	Encontrará información sobre las sustancias peligrosas en la declaración del fabricante en la pestaña "Descargas"

Dibujos

Diagrama



Esquema de dimensiones

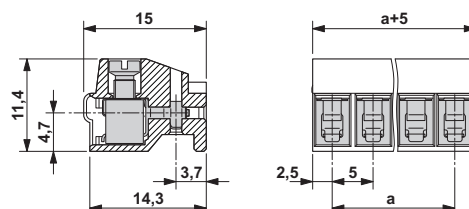


Diagrama derating para sección de conductor de 2,5 mm²; factor de reducción = 0,8

Clasificaciones

eCl@ss

eCl@ss 4.0	272607xx
eCl@ss 4.1	27141109
eCl@ss 5.0	27141190
eCl@ss 5.1	27260700
eCl@ss 6.0	27260700
eCl@ss 7.0	27440309
eCl@ss 8.0	27440309
eCl@ss 9.0	27440309

Parte enchufable - PT 1,5/ 3-PVH-5,0 - 1934874

Clasificaciones

ETIM

ETIM 3.0	EC001121
ETIM 4.0	EC002638
ETIM 5.0	EC002638
ETIM 6.0	EC002638

UNSPSC

UNSPSC 6.01	30211801
UNSPSC 7.0901	39121432
UNSPSC 11	34131203
UNSPSC 12.01	39121432
UNSPSC 13.2	39121409

Homologaciones

Homologaciones

Homologaciones

SEV / EAC / cULus Recognized

Homologaciones Ex

Detalles de homologaciones

SEV		https://www.electrosuisse.ch/de/meta/shop/produktezertifikate.html	IK-3558-M2
Tensión nominal UN		250 V	
Corriente nominal IN		10 A	
mm ² /AWG/kcmil		2.5	

EAC		B.01742
-----	--	---------

cULus Recognized		http://database.ul.com/cgi-bin/XYV/template/LISEXT/1FRAME/index.htm	E60425-20030211
Tensión nominal UN		D 300 V	B 300 V

Parte enchufable - PT 1,5/ 3-PVH-5,0 - 1934874

Homologaciones

	D	B
Corriente nominal IN	10 A	15 A
mm ² /AWG/kcmil	26-12	26-12

Accesorios

Accesorios

Conector macho

Conector macho - PST 1,3/ 3-5,0 - 1933192



Conector macho, corriente nominal: 12 A, tensión de dimensionamiento (III/2): 320 V, número de polos: 3, paso: 5 mm, color: negro, superficie contactos: Estaño, montaje: Soldar THR, La corriente máxima depende del conector empleado. De los dos valores de corriente, es determinante el valor más bajo para el conector y el conector macho. El conector macho está fabricado en plástico resistente a altas temperaturas, con lo cual es adecuado para el proceso de soldadura por reflujo.

Elemento de codificación

Accesorios - CP-PT 1,5 - 1985564



Perfil codificador, se inserta en el taladro de la parte enchufable, de material aislante rojo, diámetro: 1,35 mm

Herramientas para atornillar

Destornillador - SZS 0,6X3,5 - 1205053



Herramienta para accionar bornes ST, aislada, también apta como destornillador plano, tamaño: 0,6 x 3,5 x 100 mm, empuñadura de 2 componentes, con protección anti desenrollado

Marcador de bornes rotulado

Tarjeta de tiras adhesivas - SK 5/3,8:FORTL.ZAHLEN - 0804183



Tarjeta de tiras adhesivas, Tarjeta, blanco, rotulado, Longitudinal: números correlativos de 1 ...10, 11 ...20 etc. hasta 91 ...(99) 100, clase de montaje: pegado, para ancho de borne: 5 mm, superficie útil: 5 x 3,8 mm

Otros artículos

Parte enchufable - PT 1,5/ 3-PVH-5,0 - 1934874

Accesorios

Conector macho - PST 1,3/ 5-5,0 R56 - 1720327



Conector macho, corriente nominal: 12 A, tensión de dimensionamiento (III/2): 320 V, número de polos: 5, paso: 5 mm, color: negro, superficie contactos: Estaño, montaje: Soldar THR, La corriente máxima depende del conector empleado. De los dos valores de corriente, es determinante el valor más bajo para el conector y el conector macho. El conector macho está fabricado en plástico resistente a altas temperaturas, con lo cual es adecuado para el proceso de soldadura por reflujo.

Conector macho - PST 1,3/ 3-H-5,0 - 1705478



Conector macho, corriente nominal: 12 A, tensión de dimensionamiento (III/2): 320 V, número de polos: 3, paso: 5 mm, color: negro, superficie contactos: Estaño, montaje: Soldar THR, La corriente máxima depende del conector empleado. De los dos valores de corriente, es determinante el valor más bajo para el conector y el conector macho. El conector macho está fabricado en plástico resistente a altas temperaturas, con lo cual es adecuado para el proceso de soldadura por reflujo.

Conector macho - PST 1,3/ 3-5,0 - 1933192



Conector macho, corriente nominal: 12 A, tensión de dimensionamiento (III/2): 320 V, número de polos: 3, paso: 5 mm, color: negro, superficie contactos: Estaño, montaje: Soldar THR, La corriente máxima depende del conector empleado. De los dos valores de corriente, es determinante el valor más bajo para el conector y el conector macho. El conector macho está fabricado en plástico resistente a altas temperaturas, con lo cual es adecuado para el proceso de soldadura por reflujo.