

Carcasa pasamuros - GMSTBA 2,5/ 3-G-7,62 - 1766246

Tenga en cuenta que los datos indicados aquí proceden del catálogo en línea. Los datos completos se encuentran en la documentación del usuario. Son válidas las condiciones generales de uso de las descargas por Internet. (<http://phoenixcontact.es/download>)

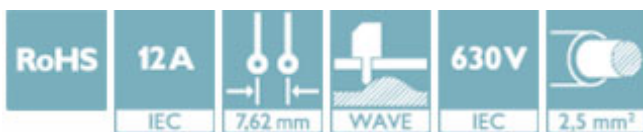
Carcasa base placa de circuito impreso, corriente nominal: 12 A, tensión de dimensionamiento (III/2): 630 V, número de polos: 3, paso: 7,62 mm, color: verde, superficie contactos: Estaño, montaje: Soldadura por ola




La figura muestra una variante de 10 polos del artículo

Sus ventajas

- ✓ Máxima flexibilidad en el diseño del equipo: una regleta básica para conectores con distintas tecnologías de conexión
- ✓ El principio de montaje conocido permite el uso universal
- ✓ Paso más grande para requisitos de tensión elevados
- ✓ Contorno cerrado para una estabilidad óptima de la conexión enchufable
- ✓ Dirección de conex. paralela a placa de circuito impreso



Datos mercantiles

Unidad de embalaje	250 pcs
EAN	 4 017918 032265
EAN	4017918032265
Peso por unidad (sin incluir el embalaje)	1,400 g
Número de tarifa arancelaria	85366930

Datos técnicos

Dimensiones

Longitud [l]	12 mm
Anchura	22,86 mm
Paso	7,62 mm
Media a	15,24 mm
Anchura [w]	22,86 mm
Altura [h]	11,8 mm
Altura de construcción	8,6 mm
Longitud de la patilla de soldar	3,2 mm

Carcasa pasamuros - GMSTBA 2,5/ 3-G-7,62 - 1766246

Datos técnicos

Dimensiones

Dimensiones de patilla	1 x 1 mm
Longitud	12 mm

Generalidades

Familia de artículos	GMSTBA 2,5/...-G
Grupo material aislante	I
Tensión transitoria de dimensionamiento (III/3)	6 kV
Tensión transitoria de dimensionamiento (III/2)	6 kV
Tensión transitoria de dimensionamiento (II/2)	6 kV
Tensión de dimensionamiento (III/3)	400 V
Tensión de dimensionamiento (III/2)	630 V
Tensión de dimensionamiento (II/2)	630 V
Conexión según norma	EN-VDE
Corriente nominal I_N	12 A
Corriente de carga máxima	12 A
Aislamiento	PA
Clase de combustibilidad según UL 94	V0
Color	verde
Número de polos	3

Normas y especificaciones

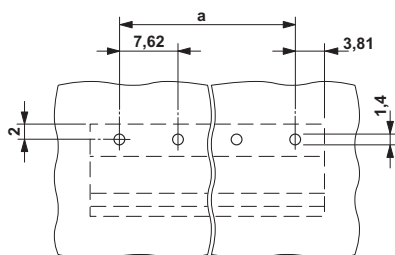
Conexión según norma	EN-VDE
	CSA
Clase de combustibilidad según UL 94	V0

Environmental Product Compliance

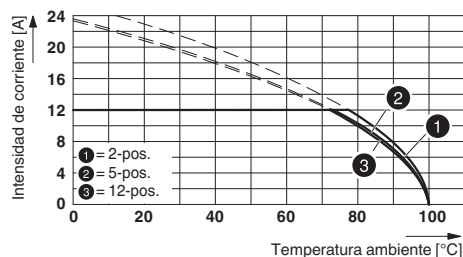
China RoHS	Espacio de tiempo para el uso previsto: ilimitado = EFUP-e
	Sin sustancias peligrosas por encima de los umbrales

Dibujos

Esquema de taladros



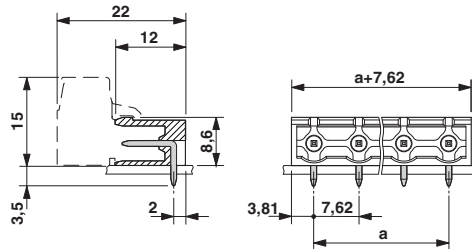
Diagrama



Tipo: GMSTB 2,5/...-ST-7,62 con GMSTBA 2,5/...-G-7,62

Carcasa pasamuros - GMSTBA 2,5/ 3-G-7,62 - 1766246

Esquema de dimensiones



Clasificaciones

eCl@ss

eCl@ss 4.0	272607xx
eCl@ss 4.1	27260701
eCl@ss 5.0	27260701
eCl@ss 5.1	27260700
eCl@ss 6.0	27260700
eCl@ss 7.0	27440402
eCl@ss 8.0	27440402
eCl@ss 9.0	27440402

ETIM

ETIM 3.0	EC001121
ETIM 4.0	EC002637
ETIM 5.0	EC002637
ETIM 6.0	EC002637

UNSPSC

UNSPSC 6.01	30211810
UNSPSC 7.0901	39121409
UNSPSC 11	39121409
UNSPSC 12.01	39121409
UNSPSC 13.2	39121409

Homologaciones

Homologaciones

Homologaciones

CSA / IECCEB CB Scheme / VDE Gutachten mit Fertigungsüberwachung / EAC / cULus Recognized


Homologaciones Ex


Carcasa pasamuros - GMSTBA 2,5/ 3-G-7,62 - 1766246

Homologaciones


Detalles de homologaciones

CSA		http://www.csagroup.org/services-industries/product-listing/	13631
	D	B	
Tensión nominal UN	300 V	300 V	
Corriente nominal IN	10 A	10 A	

IECEE CB Scheme		http://www.iecee.org/	DE1-58978-B1B2
Tensión nominal UN	400 V		
Corriente nominal IN	12 A		

VDE Gutachten mit Fertigungsüberwachung		http://www2.vde.com/de/Institut/Online-Service/VDE-gepruefteProdukte/Seiten/Online-Suche.aspx	40004701
Tensión nominal UN	400 V		
Corriente nominal IN	12 A		

EAC			B.01742
-----	---	--	---------

cULus Recognized		http://database.ul.com/cgi-bin/XYV/template/LISEXT/1FRAME/index.htm	E60425-19931013
	D	B	
Tensión nominal UN	300 V	300 V	
Corriente nominal IN	10 A	15 A	

Accesorios

Accesorios

Elemento de codificación

Carcasa pasamuros - GMSTBA 2,5/ 3-G-7,62 - 1766246

Accesorios

Estrella de codificación - CR-MSTB - 1734401



Caballete, de plástico rojo, se inserta en la entalladura correspondiente de la carcasa de base o de la parte enchufable invertida

Marcador de bornes rotulado

Tarjeta de tiras adhesivas - SK 7,62/3,8:FORTL.ZAHLEN - 0804549



Tarjeta de tiras adhesivas, Tarjeta, blanco, rotulado, Longitudinal: números correlativos de 1 ...10, 11 ...20 etc. hasta 91 ...100, clase de montaje: pegado, para ancho de borne: 7,62 mm, superficie útil: 7,62 x 3,8 mm

Tapón ciego

Accesorios - MSTB-BL - 1755477



Pieza ciega, para formar grupos, se enchufa en la patilla, de material aislante verde

Otros artículos

Conector enchufable para placa de circ. impreso - GMSTB 2,5/ 3-ST-7,62 - 1767012



Conector para placa de circuito impreso, corriente nominal: 12 A, tensión de dimensionamiento (III/2): 630 V, número de polos: 3, paso: 7,62 mm, tipo de conexión: Conexión por tornillo con cápsula de tracción, color: verde, superficie contactos: Estaño

Conector enchufable para placa de circ. impreso - FRONT-GMSTB 2,5/ 3-ST-7,62 - 1806122



Conector para placa de circuito impreso, corriente nominal: 12 A, tensión de dimensionamiento (III/2): 630 V, número de polos: 3, paso: 7,62 mm, tipo de conexión: Conexión por tornillo frontal, color: verde, superficie contactos: Estaño

Carcasa pasamuros - GMSTBA 2,5/ 3-G-7,62 - 1766246

Accesorios

Conector enchufable para placa de circ. impreso - GMVSTBW 2,5/ 3-ST-7,62 - 1832426

Conector para placa de circuito impreso, corriente nominal: 12 A, tensión de dimensionamiento (III/2): 630 V, número de polos: 3, paso: 7,62 mm, tipo de conexión: Conexión por tornillo con cápsula de tracción, color: verde, superficie contactos: Estaño



Conector enchufable para placa de circ. impreso - GMVSTBR 2,5/ 3-ST-7,62 - 1832536

Conector para placa de circuito impreso, corriente nominal: 12 A, tensión de dimensionamiento (III/2): 630 V, número de polos: 3, paso: 7,62 mm, tipo de conexión: Conexión por tornillo con cápsula de tracción, color: verde, superficie contactos: Estaño



Conector enchufable para placa de circ. impreso - GFKC 2,5/ 3-ST-7,62 - 1939646

Conector para placa de circuito impreso, corriente nominal: 12 A, tensión de dimensionamiento (III/2): 630 V, número de polos: 3, paso: 7,62 mm, tipo de conexión: Conexión por resorte push-in, color: verde, superficie contactos: Estaño, Los conectores COMBICON deben accionarse solo en estado inerte (sin carga). Si por razones de funcionamiento técnico tienen que conectarse cargas más pequeñas, podemos facilitar valores prácticos, bajo consulta

